

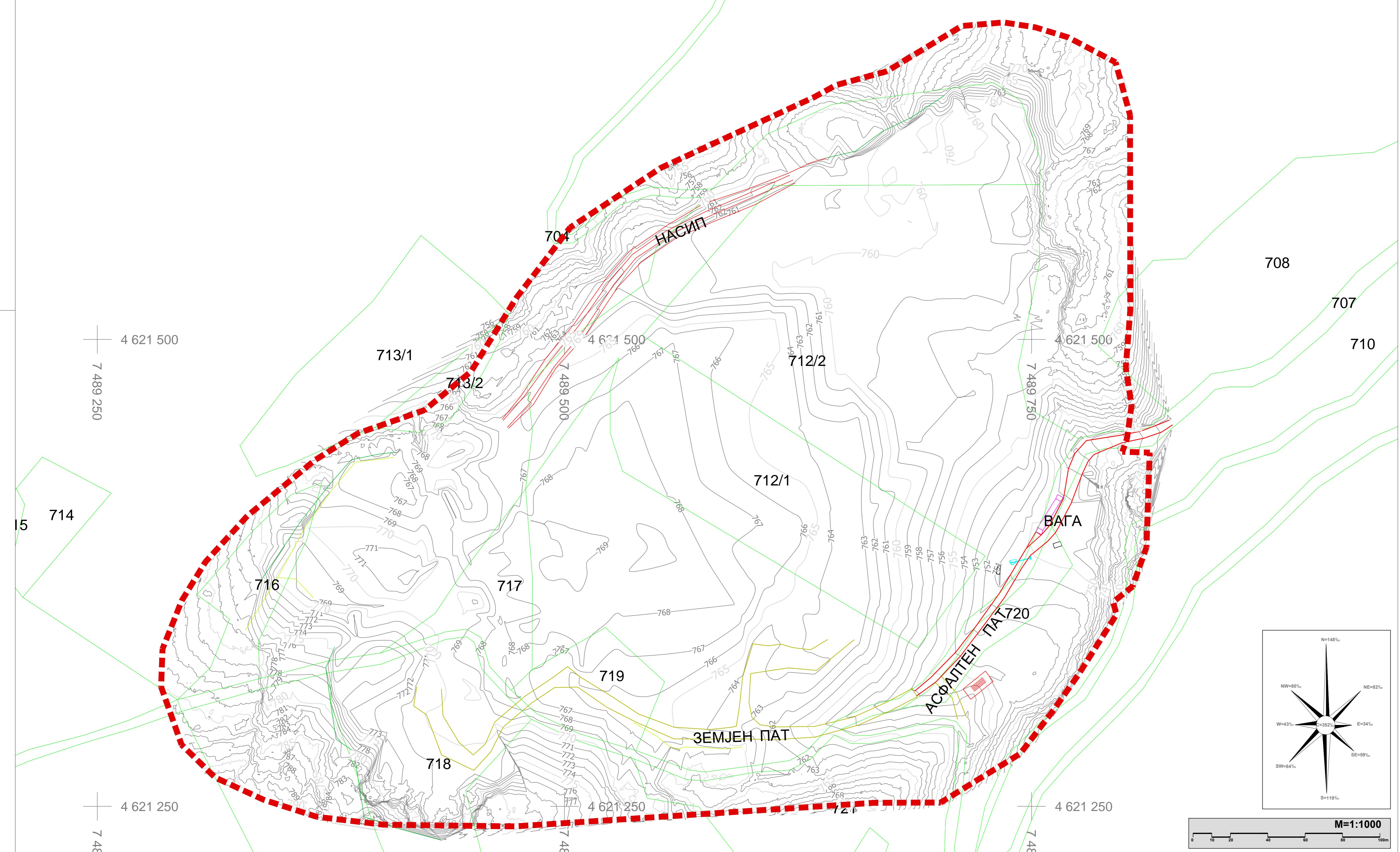


- ЛЕГЕНДА:**
- ГРАНИЦА НА ОПШТИНА
 - ГРАНИЦА НА ПЛАНСКИ ОПФАТ П = 15,391 ха
 - ГРАНИЦА НА КАТАСТАРСКА ОПШТИНА
 - МИНИМАЛНО РАСТОЈАНИЕ ОД НАСЕЛЕНО МЕСТО (L=600m)

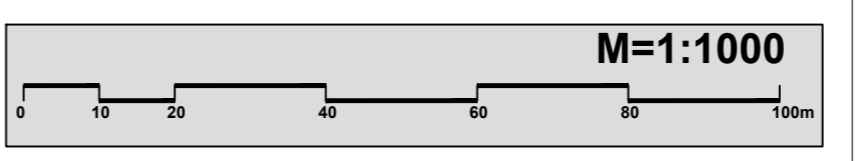
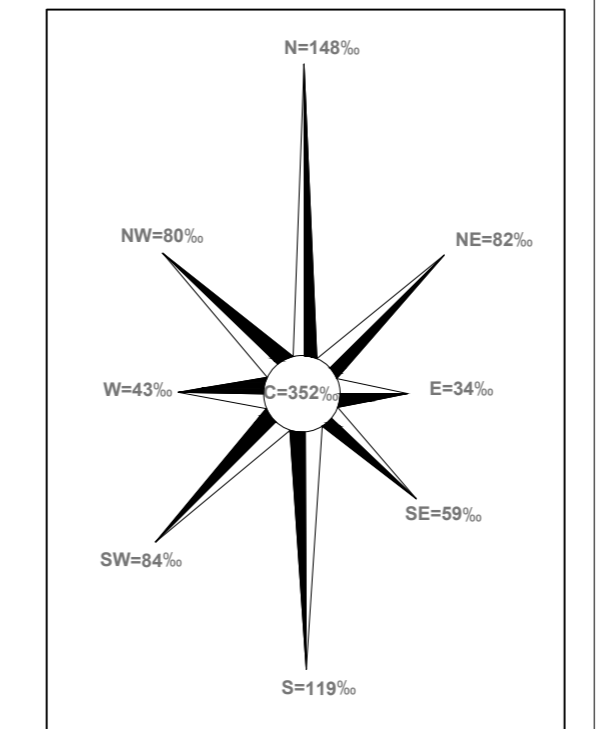
<p>Наслов на проектот:</p> <p>УРБАНИСТИЧКИ ПЛАН ЗА ПОДРАЧЈА И ГРАДБИ ОД ДРЖАВНО ЗНАЧЕЊЕ „РЕГИОНАЛНА ДЕПОНИЈА РУСИНО“, КО СУШИЦА 1 И КО ЦЕРОВО, ОПШТИНА ГОСТИВАР</p>			
<p>ПЛАНСКА ПРОГРАМА</p>			
<p>Нарачател:</p> <div style="display: flex; justify-content: space-around; align-items: center;"> <div style="text-align: center;">  <p>Република Северна Македонија Министерство за транспорт и врски</p> </div> <div style="text-align: center;">  <p>Република Северна Македонија Министерство за животна средина и просторно планирање</p> </div> </div>			
<p>Донесувач на проектот: ОПШТИНА ГОСТИВАР</p>			
<p>Правно лице - носител на изработка на проектот: АГЕНЦИЈА ЗА ПЛАНИРАЊЕ НА ПРОСТОРОТ SPATIAL PLANNING AGENCY</p> <p>Лиценца бр.0002</p> <p>ПЛОШТАД МАКЕДОНИЈА бр. 2, 4 кат, 1000 - СКОПЈЕ тел/факс: +389(0)2 3227-244</p>			
<p>Одговорно лице - Директор:</p> <p>_____</p> <p>м-р. Андријана Андреева, дипл.инж.арх.</p>	<p>Раководител на Сектор за урбанистичко планирање:</p> <p>_____</p> <p>м-р. Јулијана Ставревски, дипл.инж.арх.</p>		
<p>Работен тим:</p> <p>_____</p> <p>Иван Арсовски, дипл.инж.арх. Раководител на Урбанистички проект</p>	<p>Планери:</p> <p>_____</p> <p>м-р. Андријана Андреева, дипл.инж.арх. Петар Манев, дипл.инж.арх. м-р. Јулијана Ставревски, дипл.инж.арх.</p>		
<p>Фази:</p> <p>_____</p> <p>м-р Соња Георгиева Делинова, дипл.град.инж. (водоводна и канализациона инфраструктура)</p>	<p>Надворешни соработници:</p> <p>_____</p> <p>Томе Стојанов, м-р.инж.арх. Елена Стојкова, м-р.инж.арх.</p>		
<p>Наслов на графичкиот прилог:</p> <p>ПОШИРОКО ПРОСТОРНО ОПКРУЖУВАЊЕ И СООБРАЌАЈНА ПОВРЗАНОСТ</p>			
<p>Фаза: ПЛАНСКА ПРОГРАМА</p>			
Датум: 10.2022	Технички број: R0822	Размер: 1:10.000	Број на графичкиот прилог: 01



СКИЦА НА ПРЕМЕРУВАЊЕ
Размер 1:2500
ГЕОДЕТСКИ ЕЛАБОРАТ
ЗА ГЕОДЕТСКИ РАБОТИ ЗА ПОСЕБНИ НАМЕНИ
АЖУРИРАНА ГЕОДЕТСКА ПОДЛОГА
КО СУШИЦА-1

ЛЕГЕНДА

- - - - - Плански опфат
- [Red dashed line] Граница на КП
- [Cross symbol] Канделабра
- [Green line] Асфалт
- [Green line] Земјен пат
- [Circle with cross symbol] Дециметарска мрежа
- [Brown line] Вага
- [Wavy line symbol] Шахта
- [Red line] Дрвена барака
- [Blue line] Пропуст
- [Wavy line symbol] Изохипси (Терен)
- [Red line with cross symbol] Монтажна барака
- [Red line] Насип, Брана
- [Red line] Вага
- [Red line] Број на КП



Скопје, Јули 2022

ГЕОКАТ ОПШТИНА ГОСТИВАР
ОПШТИНА ГОСТИВАР
СЛУЖБА ЗА ГЕОДЕТСКИ РАБОТИ
ПРОЕКТИРАЊЕ И КОНСАЛТИНГ

Изработил:
Драган Илиевски, дипл.геод.инж.

ЛЕГЕНДА:
[Red dashed line] ГРАНИЦА НА ПЛАНСКИ ОПФАТ П = 15,391 ха

<p>Наслов на проектот:</p> <p>УРБАНИСТИЧКИ ПЛАН ЗА ПОДРАЧЈА И ГРАДБИ ОД ДРЖАВНО ЗНАЧЕЊЕ „РЕГИОНАЛНА ДЕПОНИЈА РУСИНО“, КО СУШИЦА 1 И КО ЦЕРОВО, ОПШТИНА ГОСТИВАР</p>			
<p>ПЛАНСКА ПРОГРАМА</p>			
<p>Нарачател:</p> <div style="display: flex; justify-content: space-around;"> <div style="text-align: center;"> Република Северна Македонија Министерство за транспорт и врски </div> <div style="text-align: center;"> Република Северна Македонија Министерство за животна средина и просторно планирање </div> </div>			
<p>Донесувач на проектот: ОПШТИНА ГОСТИВАР</p>			
<p>Правно лице - носител на изработка на проектот: АГЕНЦИЈА ЗА ПЛАНИРАЊЕ НА ПРОСТОРОТ SPATIAL PLANNING AGENCY</p> <p>Лиценца бр.0002</p> <p>ПЛОШТАД МАКЕДОНИЈА бр. 2, 4 кат., 1000 - СКОПЈЕ тел/факс: +389(0)2 3227-244</p>			
<p>Одговорно лице - Директор:</p> <p>м-р. Андријана Андреева, дипл.инж.арх.</p>	<p>Раководител на Сектор за урбанистичко планирање:</p> <p>м-р. Јулијана Старевски, дипл.инж.арх.</p>		
<p>Работен тим:</p> <p>Иван Арсовски, дипл.инж.арх. Раководител на Урбанистички проект</p>	<p>Планери:</p> <p>м-р. Андријана Андреева, дипл.инж.арх. Петар Манаев, дипл.инж.арх. м-р. Јулијана Старевски, дипл.инж.арх. Ана Лукиќ, дипл.инж.арх.</p>		
<p>Фази:</p> <p>м-р. Соња Георгиева Делнева, дипл.град.инж. (општина и регионална инфраструктура)</p>	<p>Надворешни соработници:</p> <p>Томо Стојанов, м-р.инж.арх. Елена Стојанов, м-р.инж.арх.</p>		
<p>Наслов на графичниот прилог:</p> <p>АЖУРИРАНА ГЕОДЕТСКА ПОДЛОГА СО ГРАНИЦА НА ПЛАНСКИ ОПФАТ</p>			
<p>Фаза: ПЛАНСКА ПРОГРАМА</p>			
<p>Датум: 10.2022</p>	<p>Технички Број: R0822</p>	<p>Размер: 1:1000</p>	<p>Број на графичниот прилог: 02</p>